



2007シーズン リフト 安全報告書

株式会社ハースキーリゾート 2006/10/1～2007/9/30

種 類	リフト名	索道方式	距 離	最高速度	ゲレンデ
4人乗りリフト (高 速)	ステージ3	自動循環式特殊	445m	4.0m / s	裏太郎
	ビート1	自動循環式特殊	723m	4.0m / s	ダボス
3人乗りリフト	グラン	固定循環式特殊	581m	1.8m / s	太 郎
	マック	固定循環式特殊	609m	1.8m / s	白 金
	ステージ1	固定循環式特殊	433m	1.8m / s	裏太郎
	ウェーブ	固定循環式特殊	580m	1.8m / s	裏ダボス
2人乗りリフト	ステージ2	固定循環式特殊	483m	1.98m / s	裏太郎

1. 利用者の皆様へ

いつも菅平高原スキー場をご利用いただきまして誠にありがとうございます。
当社は経営理念の第一に「安全の確保」を掲げ、法令遵守のもと、安全輸送に努めております。

本報告書は鉄道事業法に基づき、安全確保のための取り組みや安全の実態について公表するものです。

安全最優先の方針のもと、経営トップから現場の職員まで一丸となって安全輸送を目指してまいりますので、皆様からの声を輸送の安全に役立てたく、ご意見をいただければ幸いです。

株式会社ハースキーリゾート
代表取締役社長 森 良則

2. 基本方針と安全の目標

(1) 基本方針

当社の経営理念の第一は安全の確保です。「安全基本方針」を次のように掲げ従業員に周知・徹底しております。

一致団結して輸送の安全の確保に努める。

輸送の安全に関する法令及び関連する規程をよく理解するとともに、これを遵守し厳正・忠実に職務を遂行する。

常に輸送の安全に関する状況を理解するように努める。

職務の実施にあたり、推測に頼らず確認の励行に努め最も安全と思われる取扱いに努める。

事故・災害が発生したときは、人命救助を最優先に行動しすみやかに安全適切な処置をとる。

情報は漏れなく迅速・正確に伝える。

常に問題意識を持ち、必要な変革に取り組む。

(2) 安全目標

安全目標は(2006.10.1～2009.9.30)次のとおりです。

区 分	項 目	内 容
定量的な目標	運転事故	人身障害事故を発生させない
	人身障害事故	3年間の発生件数を0件にする

3. 事故発生状況

運転事故・人身障害事故・インシデント(事故につながるような兆候)・行政指導等はありませんでした。また、地震・雪崩・豪雪等による事故もありませんでした。尚、強風による運休は各リフト以下の通りです。

リフト名	運休延日数	運休延時間
グラン	2日間	9時間55分
マック	6日間	28時間15分
ステージ1	5日間	27時間50分
ステージ2	1日間	1時間50分
ステージ3	3日間	21時間00分
ウェーブ	4日間	21時間00分
ビート1	5日間	22時間30分

4. 安全輸送への取り組み

乗客の皆様が安心してご利用いただくために、シーズン営業開始前にリフト従業員に対し、施設の保守管理・取扱い等の教育を毎年度実施しております。また、座学だけでなく、各リフトの担当係員に対し、個別の講習を行っております。また、万一の為の救助訓練も役職員一丸となり、実施しております。

以下はその状況の一部の写真・風景です。



救助訓練前説明



救助訓練



索道従業員講習会



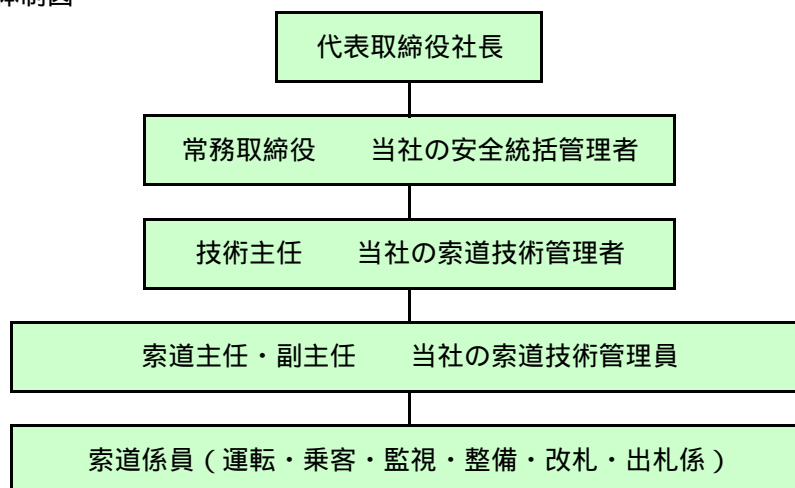
設備取扱い講習

リフトの安全輸送のために、当社はリフトメーカーの提言をもとに、最善の設備維持のために継続して修繕費を支出しております。

尚、新たな取り組みとして、ステージ2(2人乗り)にセーフティーバーを追加する事により、乗客の皆様へ安心と安全を提供いたしました。

又、マック(3人乗り)・ステージ1(3人乗り)の2基のリフトについては、強風時の監視強化として、風速計の増設をいたしました。

5. 当社の安全管理体制図



代表取締役社長	安全輸送の確保に関する最終的な責任を負う
安全統括管理者	安全輸送に関する全てを統括管理する
索道技術管理者	全索道(リフト)の保守・運行を管理し、係員の教育訓練を行い指示をする
索道技術管理員	個別の索道(リフト)の保守・運行を管理する

6. 利用者の皆様へのお願い

- (1) ご利用の皆様からの安全に対する意見などがございましたら、どうぞお気軽にお寄せ下さい。
- (2) リフト乗車時の注意事項
 - 乗り方に慣れていないお客様は、係員にお申し出て下さい。
 - 乗車中は全リフト禁煙です。
 - リフトから飛び降りたり、リフトをゆすらないで下さい。
 - 衣服、携帯品、髪の毛などが施設に巻きついたり、引っかかったりしないようご注意下さい。
 - 小さなお子さまは保護者の方が付き添い乗車して下さい。
 - 乗車中にリフトが止まってもあわてず、係員の指示に従って下さい。
 - リフトご利用時は掲示類をご覧になり係員の指示に従い安全にご利用下さい。

7. ご連絡先

安全報告書へのご感想・当社の安全への取り組みに対するご意見等をお寄せ下さい。

〒386-2204

長野県上田市菅平高原1223-146

株式会社ハースキーリゾート 菅平営業所

TEL 0268-74-2137 FAX 0268-74-3401

お問合せは12月8日～4月6日・8:00～17:00